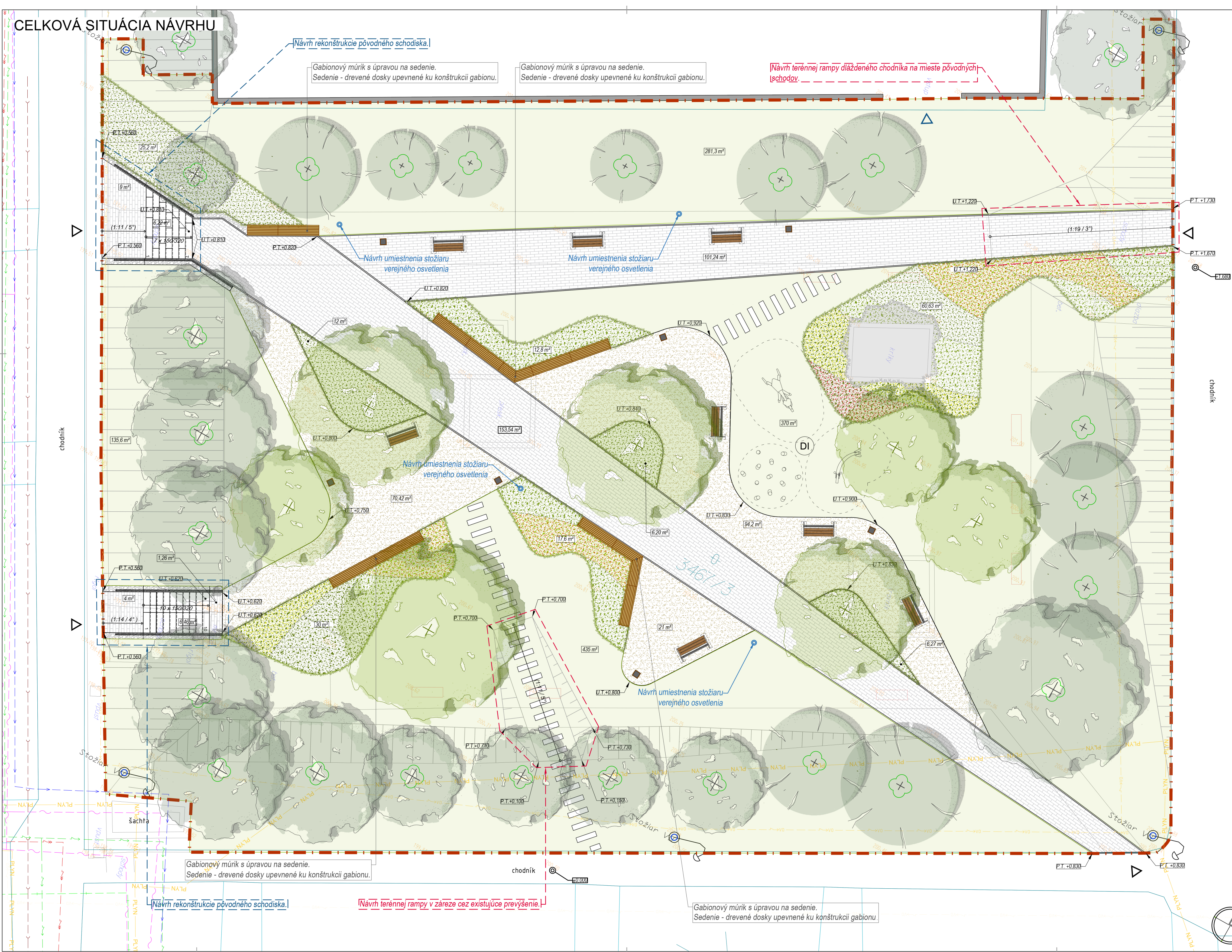


CELKOVÁ SITUÁCIA NÁVRHU



LEGENDA	
	Hranica riešeného územia
	Vstup na riešené územie
	Hranice parcelí / čísla parcel - stav podľa katastra
	Exist. strom - listnatý
	Exist. strom - ihličnatý
	Exist. kry - ihličnaté

Návrh:	
	Dlaždené plochy a chodníky
	Plochy mlatové
	Parková lavička
	Odpadkový kôš
	Gabionové múrky
	Sedenie na gabionových múrkoch
	Umiestnenie stožiaru VO - SO02 - Verejné osvetlenie
	Herné prvky pre deti
	Šťapákové cestičky z bet. obrubníkov v trávniku
	Zahony krov
	Vnútorné členenie zahonov
	Strom listnatý
	Travnaté plochy

Inžinierske siete:			
	ANTIK		DPMK
	TELECOM		TEKO IS
	ORANGE		TEKO
	UPC		SPP
	TU Košice		TEHO
	UPJŠ KE		VO
	VSE-NN		VSE-VN
	VVS-kanál		VVS-voda

Výkaz výmer			
Drobná architektúra			
Chodníky a plochy - dlažba	m²	269,04	
Plochy - mlat	m²	185,62	
Schody	m²	12,68	
Gabionové múrky	m²	16,95	
Mobiiliár	Lavičky	ks	8
	Odpadkové koše	ks	6
Šťapákové cestičky	m²	9,62	

Sadové úpravy			
Zahony	m²	170	
Travnaté plochy	m²	1231,5	
Stromy listnaté	ks	7	

Poznámka:  
Inžinierske siete sú zakreslené informatívne podľa vyjadrení ich správcov.  
Pred zháňaním realizačných prác je zo strany zhotoviteľa stavby nutné zaistiť vytýčenie inžinierskych sietí ich správcami. Za zabezpečenie vytýčenia inžinierskych sietí zodpovedá zhotoviteľ stavby!  
Návrh osvetlenia priestoru je podrobne riešený v stavebnom objekte SO 02 - Verejné osvetlenie.  
Projektová dokumentácia rieši obnovu existujúceho rigolu.  
Herné prvky /detské ihrisko/ potrebujú získať po realizácii certifikát ako celok.  
Pred zahájením stavebných prác je potrebné vykonať kotrloné geodetické zameranie.  
Podklady pre spracovanie projektu boli:  
- geodetické zameranie, katastrálna mapa, terénny prieskum.

Vlastný súradnicový systém - ±0,000 = 200,00 mm				
Kótované v milimetroch (mm)				
NÁZOV	Regenerácia vnútrobloku - Oddychová zóna Čínska ulica, Košice.			
OBJEKT	SO 01 Sadovnícko - architektonické riešenie vnútrobloku			
LOKALITA	Košice, MČ Sídliisko Ťahanovce, k.ú. Nové Ťahanovce, parc.č. 3467/3			
INVESTOR	Mesto Košice, Trieda SNP 48/A, 040 01 Košice			
VÝKRES	CELKOVÁ SITUÁCIA NÁVRHU			
ZODPOVEDNÝ PROJEKTANT			PÁRE	
Ing. arch. Alexander Lami				
VYPRACOVAL				
Ing. Benjamin Fodor				
STUPEN	FORMÁT	MIERKA	Č. VÝKRESU	DÁTUM
RP	6x44 (730x470 mm)	1:100	3.0	06/2020